

看護外来日：予約制です
第1・第3 月曜日
14時～16時

場所：1階看護外来受付
(南館入口)

担当者：骨粗鬆症リエゾン
マネージャー資格修得

予約場所：整形外科窓口

予約方法：33-7151 (代表)

ご予約は、お電話にてお受けして
おります。
お気軽にお申し出ください。

Quality Of Life

患者さんの健やかな笑顔のために

骨折しない・骨作りをサポートします



社会医療法人財団 白十字会
佐世保中央病院



土曜日は、休日診療体制とさせていただきます。

※ 救急部：24時間体制

地域医療支援病院

当院は、地域医療支援病院として、かかりつけ医と役割や診療機能の分担を行っています。病状が安定している患者様については日常の診療はかかりつけ医を受診していただき、専門的な検査や、高度な治療が必要になった場合に、かかりつけ医からの【紹介状】により当院で対応させていただきます。【紹介状】をお持ちでない場合診療費のほかに選定療養費として7,000円(税別・自費)をご負担いただきます。

外来時間帯予約制

すべての診療科において時間帯予約制をとっております。受診を希望される場合は、事前にご連絡いただき、診療のご予約をお願い致します。

診療予約専用電話番号

紹介状をお持ちでない方(コールセンター)
0800-7000-888(通話料無料)

紹介状をお持ちの方(紹介患者様予約窓口)
0120-33-8293(通話料無料)

ご案内



リーフレット



骨粗鬆症看護外来

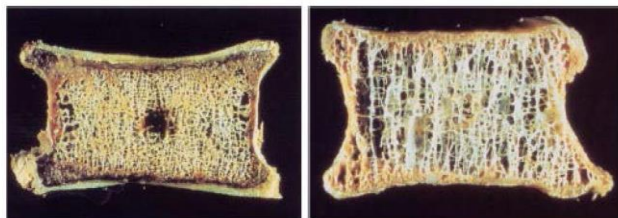


社会医療法人財団 白十字会
佐世保中央病院

<http://www.hakujujikai.or.jp/chuo/>

【骨粗鬆症ってどんな病気？】

骨粗鬆症とは、骨強度が低下して骨の中がスカスカになってもろくなり、骨折しやすい状態をまねく病気です



正常の脊椎骨

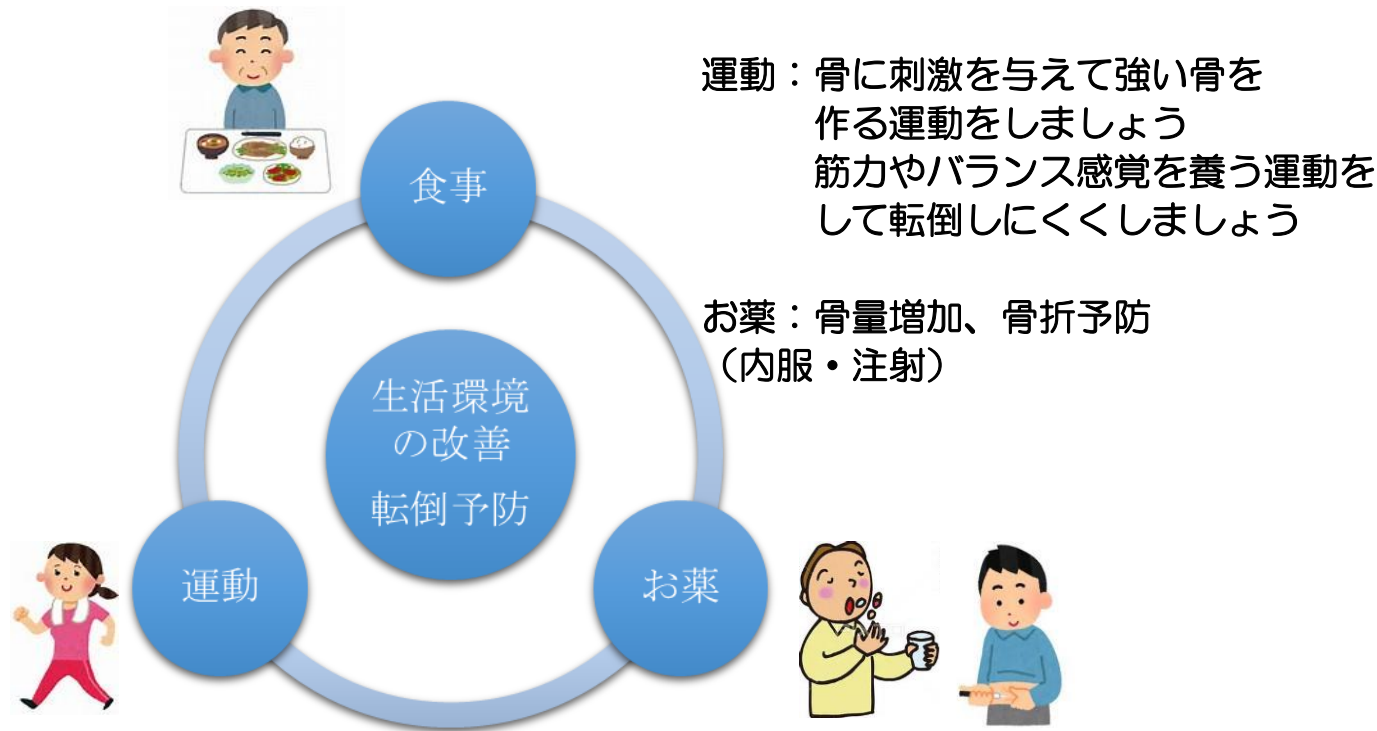
骨粗鬆症の脊椎骨



写真提供:浜松医科大学名誉教授 井上哲郎

ちょっと転んだだけで骨折してしまう・・・骨粗鬆症の恐ろしさはそれだけではありません。背中や腰の激痛に悩まされる、重い荷物が持てなくなる・・・など、さまざまな支障をきたし、寝たきりになったり介護が必要な生活になってしまうことも。

※骨粗鬆症は食生活や運動などの生活習慣を変えることで改善できる要素が沢山あります。



骨粗鬆症は
簡単な検査で
わかります



【レントゲン検査】
骨の状態を診る

【骨量測定検査】
骨のカルシウム量を測る



【採血／尿検査】
・他の病気と鑑別する
・骨の代謝の状態を知る

