

# はばたき

2015 夏号 第38号 [通巻第149号]  
平成27年7月発行 [季刊]

編集・発行 / 佐世保中央病院 佐世保市大和町15番地 (広報委員会)  
TEL 0956-33-7151 FAX 0956-33-8557 E-mail sch@hakujujikai.or.jp  
社会医療法人財団 白十字会ホームページ <http://www.hakujujikai.or.jp>

- ① 新病棟紹介
- ② 新任Dr.の紹介
- ③ 最新医療機器紹介
- ④ 栄養サポートチーム(NST)紹介
- ⑤ 職種別資格紹介
- ⑥ 部署紹介
- ⑦ 業社紹介
- ⑧ 学習会のご案内
- ⑨ 外来診療担当表

## 佐世保中央病院は4月11日より7病棟体制で運営しております。

### 病棟紹介

#### 3階西病棟

外科病棟です。術後の専門的なケア、再発期から終末期の身体的・精神的苦痛を最大限に取り除く緩和ケアを提供しています。また、化学療法室も管轄し、入院及び外来での化学療法を実施しています。



#### 3階東病棟

糖尿病、リウマチ膠原病の患者さんを受け入れている病棟です。特に、iPadを使用した療養指導に力を入れています。また、地域連携パスを活用して、患者さんのかかりつけ医との連携に努めています。



#### 3階南病棟

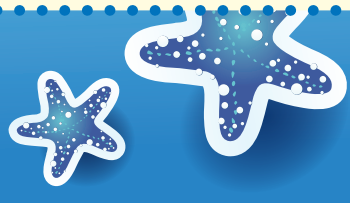
整形外科の病棟です。2014年7月から新しく稼働し、肩腱板断裂や人工膝関節、大腿骨頸部骨折などの疾患を中心に患者を受け入れています。リハビリテーション科やソーシャルワーカーなどメディカルスタッフと連携を図りながら、整形外科の疾患・看護について勉強会を積極的に実施し、スタッフ一丸となって学びを深めチーム医療を展開しています。



#### 4階西病棟

循環器内科・心臓血管外科・耳鼻咽喉科を中心とした混合病棟です。

開心術や下肢静脈瘤に対するレーザー治療、心臓血管内カテーテル治療、耳鼻科の手術などの看護を行っています。



## 病棟紹介

### 4階東病棟

呼吸器内科・腎臓内科・泌尿器科・小児科の4科を受け入れています。主に、慢性疾患の生活指導を中心に、乳幼児から老年期と幅広い年代の患者さんと関わらせて頂いていますので、対象の患者さんの年齢や理解状況に応じて、分かりやすい説明や指導を心がけています。患者さんや御家族が、退院後に不安なく日常生活が送れるように多職種で連携し支援しています。



### 4階南病棟

脳神経外科・神経内科の病棟です。脳卒中リハビリテーション認定看護師を中心とし、急性期看護を行っています。また、リハビリスタッフや歯科衛生士と協力し、口から食べられるように、口腔ケアを行い合併症予防を積極的に行っています。また、ソーシャルワーカーと連携して在宅復帰支援に取り組んでいます。



### 5階西病棟

消化器内視鏡科と皮膚科の混合病棟です。主に、内視鏡治療前後の看護が中心となります。また、病棟と外来が統合し、連携を取りながら多職種を含めて継続した看護を行っています。



## 新任Dr.の紹介

①診療科 ②出身大学 ③卒業年 ④出身医局 ⑤認定医、専門医などの種類(学会名)

Ⓐ医師を志したきっかけを教えてください。また、この科を選んだのはなぜですか？ Ⓑ趣味、または特技を教えてください。 Ⓒ自己PRをお願いします。 Ⓓ最後に患者様へ何か一言お願い致します。



しげの りよこ  
重野 里代子 Dr.

- ① 内科(常勤)
- ② 久留米大学
- ③ 平成23年
- ④ 長崎大学第一内科
- ⑤ 日本内科学会  
日本糖尿病学会  
日本内分泌学会  
認定内科医

Ⓐ医学に興味を持ち、医師となりました。日々進歩する糖尿病の治療に魅力を感じました。  
Ⓑ旅行  
Ⓒご迷惑をお掛けするかと思いますが何卒よろしくお願い致します。  
Ⓓ患者様と一緒に考え、一人一人に合った生活習慣の見直し、医療の提供が出来るように頑張っていきます。



ときむら いくこ  
時村 郁子 Dr.

- ① 消化器内科(常勤)
- ② 山口大学
- ③ 平成18年
- ④ 長崎大学消化器内科

Ⓐ父の背中を見て、食べるのが好きなので食事をとれるように治療を行いたいから。  
Ⓑ旅行です。  
Ⓓ何か困ったことがあれば気軽に声をかけて下さい。出来る限り力になれるように頑張ります。



いわつ しんいち  
岩津 伸一 Dr.

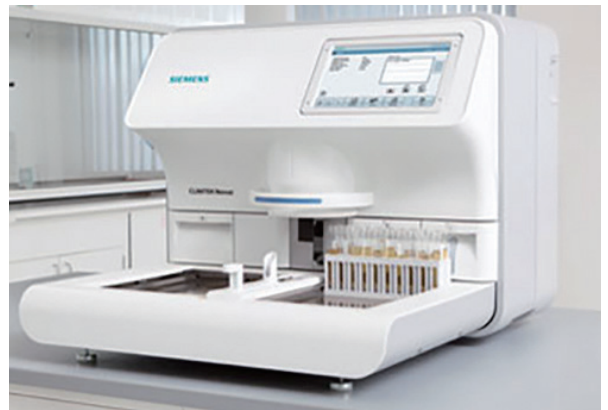
- ① 消化器内科(常勤)
- ② 長崎大学
- ③ 平成23年
- ④ 長崎大学消化器内科

Ⓐ社会の役に立つような仕事をしたいと考え、医師を志しました。  
Ⓑ休日に車でドライブすることです。  
Ⓒ誠心誠意、診療させていただきます。  
Ⓓわかりやすい説明を心掛けています。いつでもご相談ください。



# 最新!! 医療機器

～臨床検査技術部編～



## 尿化学分析装置

### クリニテック ノーバス SIEMENS社

本装置は、日本を含む世界で最も多く使用されてきたエームス尿検査試験紙をカセットタイプに改良されたものです。カセットタイプの試薬で、簡単に素早く試験紙の補充が可能で、廃棄も試験紙に手を触れずにできます。検体処理能力は最大240検体/時間で、内臓のカラーデジタルカメラで試験紙の画像を記録し、反応した試験紙の反射光度を分析するため、データの信頼性が向上しました。さらに糖尿病性腎症のスクリーニングや管理に有効な尿中アルブミンが、クリニテックノーバスでは測定できるようになりました。今後尿中アルブミンは糖尿病性腎症だけでなく、高血圧や慢性腎臓病(CKD)、さらには心疾患のリスク管理に有効になると期待されています。



## 呼吸機能測定装置

### SP-770COPD Type-D フクダ電子株式会社

2011年の慢性閉塞性肺疾患(COPD)による死亡順位は全体の9位で、日本人のCOPD患者数は530万人と推定されています。しかし、隠れCOPDといわれる患者も多く、それらの患者を早期に発見するために本装置を用いた呼吸機能検査は重要です。COPDの早期発見の他、じん肺、術前検査の呼吸機能状態の確認にも活用されます。本装置を用い肺機能検査を行うことにより、肺の健康状態を知るヒントとしての肺年齢を推定することも可能です。

## 全自動免疫染色 in situ Hybridization装置

### ベンタナ ベンチマーク ULTRA ロシュ・ダイアグノスティック株式会社

免疫組織学的染色は、「一般染色では鑑別が困難な稀な疾患の鑑別」や「近年の分子標的治療薬開発によって癌患者に対する治療薬の適応の有無の確認」のために実施する、今後さらにニーズが高まる検査です。本機器は免疫染色およびin situ Hybridization (ISH) を全自動で行ことができる装置で、他社の装置と比べても最上位の機器です。現在、世界35カ国に渡る2,500施設において、計5,500台が稼動しており、マーケットで圧倒的なシェアを得ています。コンティニュアスアクセス方式の採用により、突発的に発生する染色オーダーにも迅速な対応が可能になり、病理検査室のワークフローに大きく貢献しています。



# 病院の取り組み紹介

## 栄養サポートチーム (Nutrition Support Team)

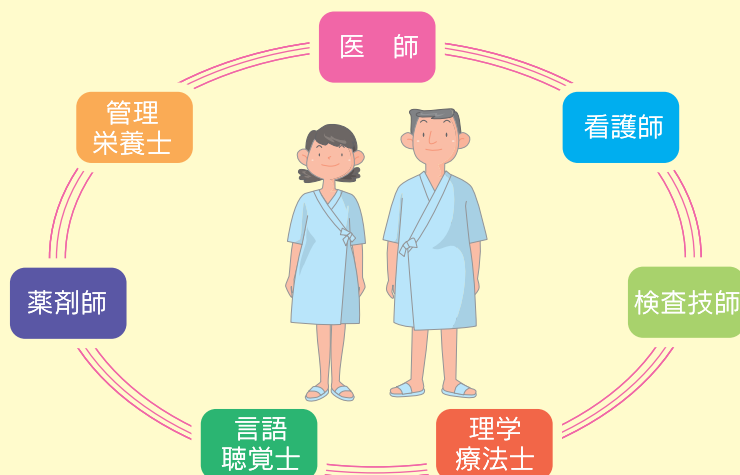
在宅で生活されている65歳以上の方の約3割は低栄養が疑われるといわれています。(厚生省老人保健事業推進等補助金制度,高齢者の栄養管理サービスに関する報告書)  
栄養状態が低いと病気になりやすい事はもちろんですが、病気にかかった後も回復に時間がかかる、他の病気(合併症)を引き起こしやすい、再入院率が高くなるなど、様々な弊害があります。入院して治療をすると同時に、栄養状態をチェックする事は大切です。もし低栄養が疑われれば早めにそれに対する治療が必要になります。これを『栄養サポート』と言います。しかし栄養サポートと言っても、食事管理(経口栄養・経鼻経管栄養)や輸液管理(静脈栄養)、嚥下・摂食機能の評価、運動内容や負荷の程度、褥瘡管理、胃瘻増設など多岐にわたります。そこでそれぞれの分野の専門(多職種)が集まり、毎週金曜日に栄養に関するカンファランス、回診を行っています。

このNSTカンファランス・回診は週1回ですが、私たちは患者さんが入院されると栄養状態に問題があるのか否かを見分けるために、簡単な栄養スクリーニングを行います。その結果栄養状態が低い、または低下が疑われる方については、日々の提供栄養量、摂取栄養量を観ていきます。食事摂取が不十分な方については、摂食・嚥下機能の問題がないか、食事形態や内容は適切か、栄養補助食品を使用した方が良いか、また経管栄養で下痢がないかなど、主治医を中心に担当の看護師、管理栄養士らで観察し、必要時にはすぐに対応できる体制を整えつつあります。

最近では患者さんご自身からの栄養サポートに関する相談も増えています。

栄養管理を行うには一つの職種だけでは困難です。

今後もチームとして『患者さんの1日も早い社会復帰』に貢献できるよう、活動を続けていきます。





医療事務課では、医療保険制度や接遇、その他事務業務に携わる様々な資格、検定を取得している職員が多数在籍しております。  
今回は2つの資格について紹介します。

## 診療情報管理士 資格取得者(8名)

診療録(カルテ)に書かれた情報の処理・活用・管理を行う資格です。  
(社)日本病院会・(社)全日本病院協会・(社)日本医療法人協会・(社)日本精神科病院協会で構成する四病院団体協議会および財団法人医療研修推進財団が認定する民間資格で、日本病院会が例年2月に実施する診療情報管理士認定試験に合格する必要があります。2000年(平成12年)の診療報酬改定により、診療情報管理士のいる医療機関には診療報酬が加算されることになり、これを機に資格の必要性が高まりました。

なお、診療情報管理士が4名配属された診療情報管理課では、疾病をはじめとする各種統計や診療録監査、各種調査機関へのデータ作成及び提出などを行っております。その他、医師や他部門からの依頼にも随時対応しております。

医療事務課では、診療情報管理士の資格を4名取得しており、主に院内がん登録や治療費の計算及び診療報酬明細書作成を行っております。



## 医療事務管理士 資格取得者(1名)

医療保険制度や診療報酬の仕組みについての知識があり、正確に診療報酬の算定をできるかどうかを証明する資格です。

医療事務管理士の業務は、治療費の計算、診療報酬明細書作成、カルテ管理といったものですので、実際に医療事務として活躍している人の仕事を反映した試験内容となっています。

資格所得者は、医療事務全般の業務において幅広い知識を習得しています。



# 医療事務課の紹介

私たち医療事務課は「おもてなしの心で!!」をスローガンに、様々な業務を行っています。  
「病院の顔」として最初(受付)と最後(会計)に患者さんと接し、病院の印象付けを左右する大変重要な部署です。直接、病気の治療にたずさわる事はできませんが、いつも「笑顔と心」を忘れずに、患者さんが安心・信頼して受診いただけるような環境作りに努めています。  
何かお困りの事がございましたら、ご遠慮なくお声かけください。

## 外来係

初診患者さんの外来診療受付や、外来診療費の計算、請求をはじめ、各種手続きに必要な書類の受付や発行を行っています。また、医療費についての疑問や経済的不安のある方のご相談も窓口もごさいます。そのほか、お見舞いのご案内等、病院に訪れる方のご案内もしております。



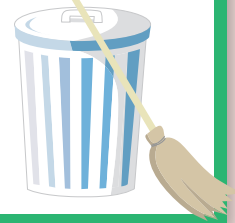
## 入院係

入院患者さんの日々の診療データを確認し、入院費を計算を行っています。また、毎月の定期請求書の作成や退院時の入院診療費の計算と事務手続きなどを行っています。



## 気持ちよくご来院いただけるよう 朝のあいさつ運動・正面玄関前の清掃を行っています!

早朝からご来院いただく患者さんが、気持ちよくご来院いただけるように、毎朝医療事務課の職員が正面玄関付近での挨拶や清掃を行っています。



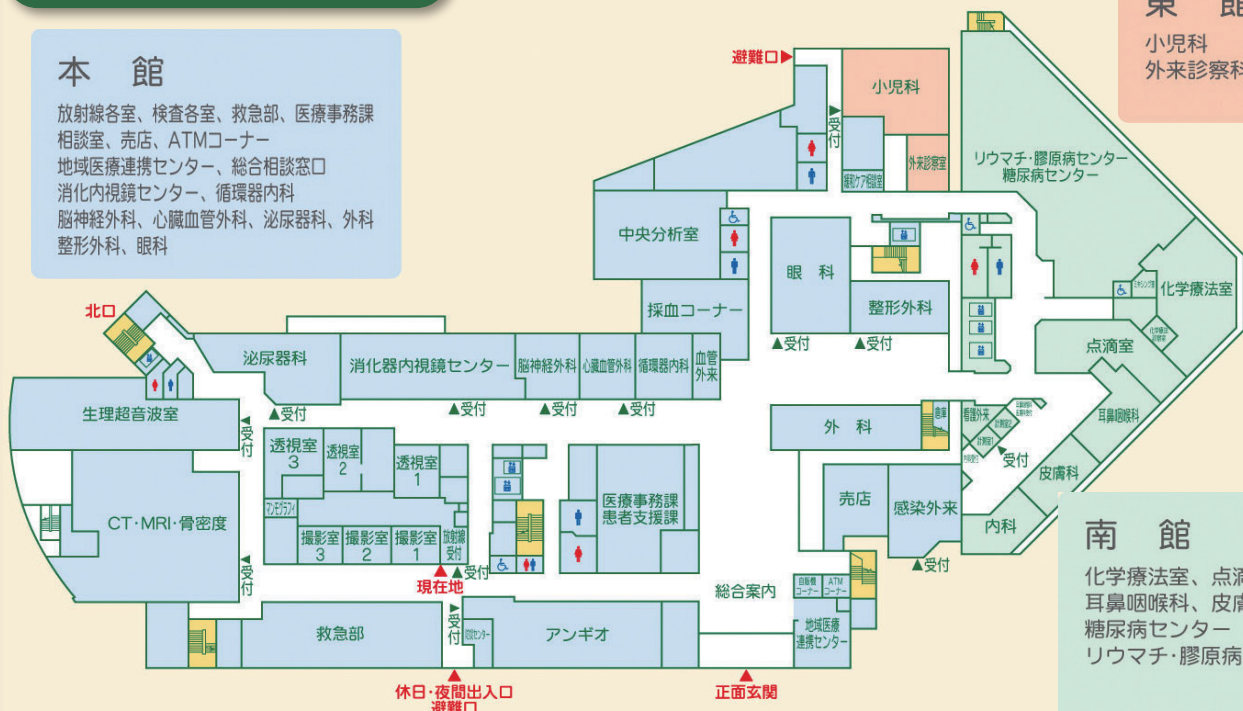
## 1Fフロアマップ

### 本館

放射線各室、検査各室、救急部、医療事務課相談室、売店、ATMコーナー  
地域医療連携センター、総合相談窓口  
消化内視鏡センター、循環器内科  
脳神経外科、心臓血管外科、泌尿器科、外科  
整形外科、眼科

### 東館

小児科  
外来診療科



### 南館

化学療法室、点滴室  
耳鼻咽喉科、皮膚科、内科  
糖尿病センター  
リウマチ・膠原病センター



## 業者紹介

なんかいいな、をプラスワン

# Green House

佐世保中央病院内の給食受託・レストランを運営しております、グリーンヘルスケアサービスです。今年で3年目を迎えました。現在、管理栄養士1名・栄養士5名・調理員15名・調理補助6名の全スタッフ27名で運営をしております。

中央病院内の地下1階に給食室があり、日々患者様に喜んでいただけるよう、安全・安心な給食の提供に努めております。

また、月に1回、病室ではなく、中央病院内レストランで、イベント食の提供も実施しております。季節の食材を使用し、病院食とは少し違った雰囲気楽しんでいただけるよう企画し、ご好評をいただいております。



イベント食例



患者食例

*Restaurant Smile!!*

3種類の  
日替わりランチ!!

豊富なアラカルト  
メニュー

~Menu~

- ・A.B.T.Fランチ(日替わり)
- ・チキン麻婆定食
- ・カツ丼セット
- ・うどん
- ・そば
- ・パンケーキ
- ・コーヒー

営業時間 10:30~15:00  
日曜、祭日はお休みです。  
佐世保中央病院2F レストランスマイル

## 患者さんの声～ご意見箱より～

貴重なご意見  
ありがとうございます

### 『何のための予約かわかりません』とのご指摘について

『毎回、1時間以上待たされる。何のための予約かわかりません。』とのご意見をいただき、お詫び申し上げます。

当院では診療時間帯予約制にて運用し、診療の進捗状況については各診察室入口に掲示させていただいております。しかしながら、外来患者さんが特に多い診療科につきましては診療が追い付いていないという現状も否定できないところがございます。これは地域で専門医の診察を希望する患者さんの数に、医師数が圧倒的に不足している現状も影響いたしております。

しかしながら、時間帯予約を中止し、先着順で診療を行うような状態にしてしまえば、十分な診療ができず、現状以上のご迷惑をおかけすることにもなりかねません。現状の方式で、最大限努力して参りますので、事情ご高察の上、ご理解、ご協力のほどをお願い申し上げます。

病院長 碓 秀樹

## 第30回地域共同学習会

# 「看取りケア」

文責 法人内認定緩和支援ナース 吉田百合子

「エンゼルケア」の意義を理解し実践できる事を目標とし～心豊かな最後のケアをご一緒に考えませんか？～のテーマの基『看取りケア』の共同学習会を実施しました。

学習会は、緩和ケア認定看護師を講師として、看取りに携わる全ての職種を対象に実施しました。



### 当日プログラム

I 主催者挨拶 佐世保中央病院看護部長 横山 藤美

### II 講義

- |                             |               |        |
|-----------------------------|---------------|--------|
| 1.「看取りケア」(悲嘆ケア・遺体マナー・接遇)・・・ | 緩和ケア認定看護師     | 福田 富滋余 |
| 2.「エンゼルケアの実際」……………          | 白十字訪問看護ステーション | 木下 寿子  |
| 3.「旅立ち、死を看取る」抄読……………        | 白十字訪問看護ステーション | 菊地 留巳  |
|                             | 佐世保中央病院       | 井寺 登美子 |

### III 「エンゼルケア」実技指導(グループワーク)

参加施設		参加数	参加施設		参加数
佐賀県	伊万里松浦病院	4名	佐世保市内	金子内科医院	2名
				長戸医院	1名
長崎県	平島診療所	1名		須山医院	1名
	青洲会病院	2名		訪問看護ステーション「きりん」	3名
	菊池病院	2名		訪問看護ステーション「かけはし」	1名
	北松中央病院訪看「たんぼぼ」	3名		住宅型有料老人ホーム「葛籠(つづら)」	2名
	三川内病院	4名		法人内	白十字会訪問看護ステーション
波佐見病院	2名	耀光リハビリテーション病院	5名		
佐世保北病院	2名	介護老人保健施設「燦」	2名		
佐世保市内	いちようクリニック	3名		介護老人福祉施設「白寿荘」	2名

次回は2016年3月28日に開催を予定しております。



# 佐世保中央病院 外来診療担当表 1

平成27年 7月

科名	役職	氏名	月		火		水		木		金		科名	役職	氏名	月		火		水		木		金				
			午前	午後	午前	午後	午前	午後	午前	午後	午前	午後				午前	午後	午前	午後	午前	午後	午前	午後	午前	午後			
内科	呼吸器	診療部長	そえし ま			○		□					外科	副院長	きざき よしひさ	□		検査	△		□		△					
		副部長	こばやし つとむ	△					○					循環器内科	部長	なかお こうじろう	検査	△		□		△		検査				
		非常勤	おおかから しげお							○				医員	ほんだ ともひろ	検査	△		検査		検査		△					
		"	ふじやま かのる								○			"	落合 ともこ	△		検査	△		検査		検査					
		"	あべ やすよ							△				非常勤	やの かつすけ			○						○				
		骨代謝	非常勤	ふじやま かのる										○	外科	胸部	いかり ひでき	△			○				△			
		腎臓内科	医長	もり あつし		○					△					診療部長	ささき のぶみ									○		
			非常勤	はやし わか								△		△		副院長	かじはら けいじ	○										
		神経内科	副診療部長	たけお ご	△		△		□			△		△		部長	たけまき ゆう	○						○				
			非常勤	なかむら たつふみ						○				隔週		"	たかふみ たくさほ			○								
		リウマチ膠原病センター	臨床研修・研究統括部長	うえき ゆきたか	△	△		○				△		△		医員	うちだ ふみたけ										○	
			センター長	てらだ かおる					△					△		"	てつお ともゆき								△			
	副部長		あらまき としゆき	△					△			○	名誉顧問	くにさき ただあみ		△				△								
		医員	つし そうすけ					△		△			非常勤	すがむら ようじ				△		△								
		非常勤	いちのせ くにひろ			○	△						整形外科	診療部長		みやはら けんじ			○			○						
		"	いかわと なおき			○	△							部長		きたはら ひろゆき	○				○							
		"	うめた まさたか	△										副院長		さかもと せいぶつ	○				○							
	糖尿病センター	センター長	まつもと かずなり	△		△		△		△	□		脳神経外科	診療部長	たけもと こういちろう	○												
		医長	もり ふみ	△					□					医長	たけもと しょういちろう	○				○								
		医員	にせ てるつ	△		△		□			△	△		副診療部長	しばたけいひさあつ			○			○							
		"	しげのり よこ	□			△		△		△		副部長	たにぐち しんいちろう			△			△								
		"	しげのり 代子	□			△		△		△		医長	なかじ しゆん						△								
消化器内視鏡センター	理事長	とみなが まさや				△	S						消化器内視鏡センター	皮膚科	副部長	やまぐち のりひさ	○		○		○		○		○			
	副院長	きのした のぼる			●				S		●			小児科	診療部長	やまた かつひこ	○	循環器外来第1.3.5週	○	乳幼児健診予防接種	○	心身症外来	○	アレルギー外来	○	アレルギー外来	○	乳幼児健診生活習慣病外来(隔週)
	診療部長	おだ ひでとし	S		S		○		○		S			部長	いぬづか みき	○	心身症外来第2.4週	○	神経外来第1週休診	○		○	神経外来	○				
	医長	まつぎき としひさ	S		○		●		S					泌尿器科	部長	とくなが こうすけ	○		△		○		△					
	"	かま やすろう	○		S			●		S				非常勤	なみ ゆうぞう	△				△		△						
	"	ときむら いくで	S		S				S		○			眼科	非常勤	うえまつ まさふみ			○									
	医員	いかわつ しんいち						S		S				耳鼻咽喉科	部長	おおさと やすお	○		○		○	○	○		○			
	健康管理部長	なかお はるひこ	S		S		S								副部長	うめき ひろし	○		○		○	○	○		○			
	非常勤	たけし まふみお				△	隔週								副院長	ひらお こういち	○	○	○	○	○	○	○	○	○	○		
	"	いそもと はじめ							△	隔週					診療部長	ほりかみ けんさく	○	○	○	○	○	○	○	○	○	○		
	"	くさば まりこ	●					S			S				部長	ほりかみ けんさく	○	○	○	○	○	○	○	○	○	○		
	"	はしづか さとし								S					非常勤	すえよし まこと	○	○	○	○	○	○	○	○	○	○		
	人工透析センター	医長	もり あつし	○	○	○	○	○	○	○	○			非常勤	やまぐち たく													
		非常勤	はやし わか	○	○			○	○		○																	

□は新患のみ、○は新患・再診、△は再診のみ

# 佐世保中央病院 外来診療担当表 2

平成27年 7月

科名	役職	氏名	月		火		水		木		金	
			午前	午後	午前	午後	午前	午後	午前	午後	午前	午後
救急総合診療部	内科系	(循環器内科) 本田 智大	○						○			
		(消化器内科) 岩津 伸一	○									
		(糖尿病内科) 二里 哲朗		○								
		(糖尿病内科) 重野里代子			○							
		担当医				○						
		(消化器内科) 加茂 泰広					○					
		(消化器内科) 時村 郁子						○				
		(循環器内科) 落合 朋子							○			
		(膠原病内科) 荒牧 俊幸								○		
		(膠原病内科) 辻 創介									○	
		(呼吸器内科) 小林 奨										○
外科系	担当医	○	○	○	○	○	○	○	○	○	○	
認知症疾患医療センター	センター長	井手 芳彦	○		○		○		○		△	
専門外来	インターフェロン	副院長 木下 昇		○								
	ペースメーカー	副院長 木崎 嘉久		○								
		部長 中尾功二郎		○								
	乳腺	病院長 碓 秀 樹						○				
		診療部長 佐々木伸文		○							○	
	ストーマ	部長 重政 有				○						
	禁煙	非常勤 菅村 洋治				○						
	ステントグラフト	副部長 谷口真一郎				○						
	下肢静脈瘤	副院長 柴田隆一郎							○			
	CAPD											
睡眠時無呼吸外来	非常勤 近藤 英明				△							
緩和医療	名誉顧問 國崎 忠臣	○					○					
健康増進センター	センター長	中尾 治彦							○		○	
	健康管理部長	寺園 敏昭	○		○		○		○		○	
	部長	本多 幸	○		○		○		○		○	
	医員	永尾奈津美	○		○		○		○		○	
	非常勤	田中伴典									○	
	"	石田佳央理									○	
乳がん検診	病院長	碓 秀 樹							○			
	診療部長	佐々木伸文	○					○				
	医員	鎌尾 智幸									○	
健診産婦人科	特別顧問	内田 史武				○						
		石丸 忠之	○	○	○	○	○	○	○	○	○	



## HAKUJYUJIKAI

【受付時間】 8:30~11:30 13:30~16:30

【診療時間】 9:00~12:00 14:00~17:00

【予約専用番号】 すべての診療科において時間帯予約をとっております。

受診希望の方は、事前にご連絡いただき予約をお取りください。

☎《再診／紹介状のない方》

**0800-7000-888** (コールセンター)

☎《紹介状のある方》

**0120-33-8293** (地域医療連携センター)

- ・救急部は24時間体制です。
- ・医師の出張等により休診する場合がございます。

土曜日は、休日診療体制とさせていただきます。