



リハビリサポートひうみ情報 ～建設現場より～

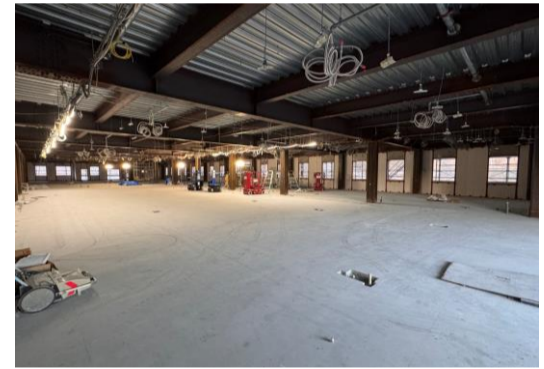
今月号は、建設現場からお届けします。現在の内部の様子を3つの写真でご紹介します。

左) 正面玄関からロビーを見た写真です。正面玄関は、入所用と通所リハビリ用にそれぞれ設置し、皆様をお迎えします。

中) 1階通所リハビリです。長寿苑では離れた3階にある浴室を、1階に設置しました。移動時間が短くなった分、リハビリ時間が充実します。

右) 2階入所です。食事とリハビリのエリアを囲むように居室が設置されます。常に身近にリハビリ環境があり、リハビリに集中できます。

リハビリサポートひうみは、皆様の願い「住み慣れた自宅で過ごしたい」を叶えるため、充実したリハビリが提供できる環境を整えます。願いを叶えるには、最近身体が思うように動かないな…と感じた時、すぐにリハビリを始めることがとても重要です。今感じていたら長寿苑にご相談ください。



栄養士のお仕事 ～通所リハ編～

急激な体重減少や食事摂取量の減少など低栄養状態になると、筋力や活動意欲の低下を招きます。そうならない為に、通所リハビリでは管理栄養士が自宅での食事についてアドバイスをしています。具体的には、自宅での食事の状況をお聞きし、利用者様の生活状況に合わせて何を食べたらよいのか、手軽に栄養が摂れる食材の選び方など、自宅でも取り入れやすいアドバイスをしています。居宅ケアマネジャーと連携を図りながら計画を立てており、ある利用者様はお買い物・外出訓練を行いました。リハビリスタッフと居宅ケアマネジャーが同行し、長寿苑の近所にあるララコープへ行きました。お鍋の材料を購入し、自宅で実際に作られたそうです！次の利用日に「おいしかったよ！ちょっと作りすぎちゃったけど(*ノω)笑」とコメントをいただきました。食事・栄養に不安がありましたら、栄養士にご相談ください。

※アドバイスには別途料金がかかります。



節分の様子

「鬼は～外！！福は内！！」長寿苑の中に福を呼び込む大きな掛け声が響き渡りました。豆に見立てたお手玉を利用者様は笑顔で鬼に投げていました。鬼たちも利用者様の勢いに圧倒されていました(*^-^*)最後は、利用者様も鬼も笑顔で仲直りの記念撮影を行いました！また節分の日のランチは、ちらし寿司・筑前煮・すまし汁・イチゴでした。イベント食はいつも利用者様に大好評です♪

